

# 4G LTE Two-Way Radio

TOKIE 不僅確保您最佳的網絡訪問，還可以保護並且發展您的通信投資，具有無與倫比的網絡優勢。

- 專業型/防爆型對講機
- WiFi, 2G, 3G及4G LTE網絡對講
- 3,600mAh (EX: 2,000mAh)
- 手套觸摸屏功能
- 防摔防塵，IP67級防水
- 支持外接喇叭，耳機，支持 USB 2.0 以及 OTG



IP67

size: 19.5 x 61.5 x 26.5 (mm)

# TOKIE



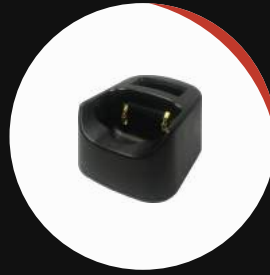
配置	描述
操作系統	TOKIE 優化 Android 5.1 / 7.0
硬件平台	MTK6735 / MTK6737 四核 A53 1.1–1.3GHz 64 位處理器
網絡類型	支持2G, 3G(WCDMA, TD-SCDMA), 4G(FDD LTE/TDD LTE)
內存	1GB RAM + 8GB ROM
顯示屏	康寧大猩猩第三代, 2.4"IPS, 240 x 320
定位	GPS, GLONASS & AGPS, 三模定位
無線局域網	802.11 a/b/g/n, 雙頻
藍牙	BT4.0
傳感器	加速度傳感器, 距離傳感器, 光線傳感器
USB接口	USB 2.0, 支持OTG
SIM卡	Micro-SIM單卡
解碼	H.264 高頻編碼, 720P 30FPS
揚聲器	36mm $\phi$ 2.0W @ 90dB
麥克風	靈敏度 -42dB
後置攝像頭	八百萬像素
前置攝像頭	兩百萬像素
視頻質量	支持720P攝像
指示燈	單個三色燈
M6接口	支持外接喇叭, 外接麥克風, 耳機, UART
工作環境	溫度: -20°C – 60°C, 濕度 20% – 90%
防護級別	IP67, 防水防塵, 1.5米防跌落
重量	200g (帶電池)
電池容量	3,600mAh, 可拆卸 (防爆規格: 2000mAh)
電池使用時間	約12小時 (5-5-90)
尺寸	119.5mm x 61.5mm x 26.5mm
防爆認證	 Class I Division 2, Groups A, B, C, D; T4 -20°C < Tambient < 70°C

## 配件



### 手持麥克風

手持二合一麥克風（喇叭+麥克風）可以掛在可接觸範圍內的任意地方。



### 座充

座充可以同時為對講機以及備用電池充電。



### 外接耳機

可以使用帶麥克風保護隱私以及信息，耳機還帶噪聲抑制功能，降低嘈雜環境的影響。



### 藍牙對講按鈕

藍牙對講按鈕可以貼在方向盤上或掛在手腕上，適用於駕駛員。通過BLE匹配，低功耗，無需頻繁更換電池。



### 背夾

背夾固定設備，可扣在腰間，解放雙手。搭配耳機，手持麥克風或者隨身攝像頭更方便。