

# 4G LTE Two-Way Radio

TOKIE 不仅确保您最佳的网络访问，还可以保护并且发展您的通信投资，具有无与伦比的网络优势。

- 专业型/防爆型对讲机
- WiFi, 2G, 3G及4G LTE网络对讲
- 3,600mAh (EX: 2,000mAh)
- 手套触摸屏功能
- 防摔防尘, IP67级防水
- 支持外接喇叭, 耳机, 支持 USB 2.0 以及 OTG




IP67

size: 119.5 x 61.5 x 26.5 (mm)

# TOKIE



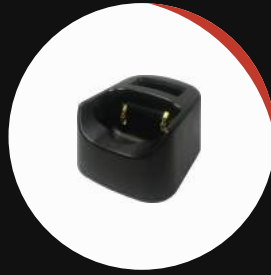
配置	描述
操作系统	TOKIE 优化 Android 5.1 / 7.0
硬件平台	MTK6735 / MTK6737 四核 A53 1.1–1.3GHz 64 位处理器
网络类型	支持2G, 3G(WCDMA, TD-SCDMA), 4G(FDD LTE/TDD LTE)
内存	1GB RAM + 8GB ROM
显示屏	康宁大猩猩第三代, 2.4"IPS, 240 x 320
定位	GPS, GLONASS & AGPS, 三模定位
无线局域网	802.11 a/b/g/n, 双频
蓝牙	BT4.0
传感器	加速度传感器, 距离传感器, 光线传感器
USB接口	USB 2.0, 支持 OTG
SIM卡	Micro-SIM单卡
解码	H.264 高频解码, 720P 30FPS
扬声器	36mm $\phi$ 2.0W @ 90dB
麦克风	灵敏度 -42dB
后置摄像头	八百万像素
前置摄像头	两百万像素
视频质量	支持720P摄像
指示灯	单个三色灯
M6接口	支持外接喇叭, 外接麦克风, 耳机, UART
工作环境	温度: -20°C – 60°C, 湿度: 20% – 90%
防护级别	IP67, 防水防尘, 1.5米防跌落
重量	200g (带电池)
电池容量	3,600mAh, 可拆卸 (防爆规格: 2000mAh)
电池使用时间	约12小时 (5-5-90)
尺寸	119.5mm x 61.5mm x 26.5mm
防爆认证	 Class I Division 2, Groups A, B, C, D; T4 -20°C < Tambient < 70°C

## 配件



### 手持麦克风

手持二合一麦克风（喇叭+麦克风）可以挂在可接触范围内的任意地方。



### 座充

座充可以同时给对讲机以及备用电池充电。



### 外接耳机

可以使用带咪耳机保护隐私以及信息，耳机还带噪声抑制功能，降低嘈杂环境的影响。



### 蓝牙对讲按钮

蓝牙对讲按钮可以贴在方向盘上或挂在手腕上，适用于驾驶员。通过BLE匹配，低功耗，无需频繁更换电池。



### 背夹

背夹固定设备，可扣在腰间，解放双手。搭配耳机，手持麦克风或者随身摄像头更方便。