

4G LTE Two-Way Radio

TOKIE 不仅确保您最佳的网络访问，还可以保护并且发展您的通信投资，具有无与伦比的网络优势。

- 防爆型对讲机
- WiFi, 2G, 3G及4G LTE网络对讲
- 2,100mAh电池容量
- 手套触摸屏功能
- 防摔防尘, IP67级防水
- 支持外接喇叭, 耳机, 支持 USB 2.0 以及 OTG




IP67

size: 119.5 x 61.5 x 26.5 (mm)

TOKIE



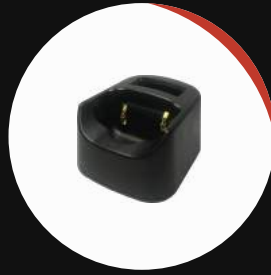
| 配置 | 描述 |
|--------|---|
| 操作系统 | TOKIE 优化 Android 7.0 |
| 硬件平台 | MTK6737 四核 A53 1.1–1.3GHz 64 位处理器 |
| 网络类型 | 支持2G, 3G(WCDMA, TD-SCDMA), 4G(FDD LTE/TDD LTE) |
| 内存 | 1GB RAM + 8GB ROM |
| 显示屏 | 康宁大猩猩第三代, 2.4"IPS, 240 x 320 |
| 定位 | GPS, GLONASS & AGPS, 三模定位 |
| 无线局域网 | 802.11 a/b/g/n, 双频 |
| 蓝牙 | BT4.0 |
| 传感器 | 加速度传感器, 距离传感器, 光线传感器 |
| USB接口 | USB 2.0, 支持 OTG |
| SIM卡 | Micro-SIM单卡 |
| 解码 | H.264 高频解码, 720P 30FPS |
| 扬声器 | 36mm ϕ 2.0W @ 90dB |
| 麦克风 | 灵敏度 -42dB |
| 后置摄像头 | 八百万像素 |
| 前置摄像头 | 两百万像素 |
| 视频质量 | 支持720P摄像 |
| 指示灯 | 单个三色灯 |
| M6接口 | 支持外接喇叭, 外接麦克风, 耳机, UART |
| 工作环境 | 温度: -20°C – 60°C, 湿度: 20% – 90% |
| 防护级别 | IP67, 防水防尘, 1.5米防跌落 |
| 重量 | 200g (带电池) |
| 电池容量 | 2,100mAh, 可拆卸 |
| 电池使用时间 | 约8小时 (5-5-90) |
| 尺寸 | 119.5mm x 61.5mm x 26.5mm |
| 防爆认证 |  Class I Division 2, Groups A, B, C, D; T4 -20°C < Tambient < 70°C |

配件



手持麦克风

手持二合一麦克风（喇叭+麦克风）可以挂在可接触范围内的任意地方。



座充

座充可以同时给对讲机以及备用电池充电。



外接耳机

可以使用带唛耳机保护隐私以及信息，耳机还带噪声抑制功能，降低嘈杂环境的影响。



蓝牙对讲按钮

蓝牙对讲按钮可以贴在方向盘上或挂在手腕上，适用于驾驶员。通过BLE匹配，低功耗，无需频繁更换电池。



背夹

背夹固定设备，可扣在腰间，解放双手。搭配耳机，手持麦克风或者随身摄像头更方便。